

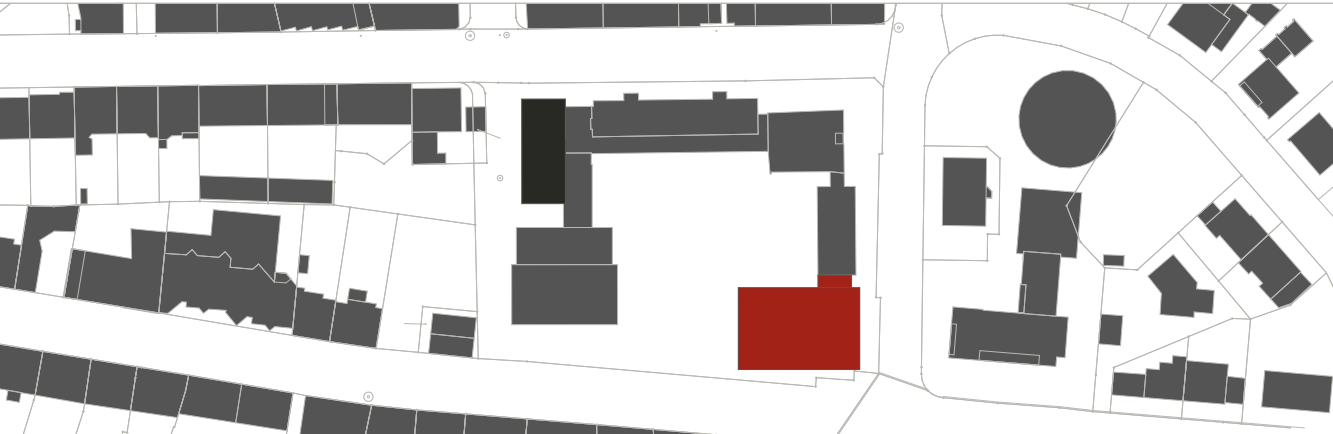
Grundlage dieser Planzeichnungen sind, auch wenn in den Plänen nicht gesondert darauf hingewiesen wird, die eingeführten Technischen Bauregeln und die anerkannten Regeln der Baukunst. Die entsprechenden Bestimmungen und Auflagen sind somit ebenfalls Gegenstand und Bestandteil der Planung.

Die fertigungstechnischen und bauphysikalischen Angaben zur Konstruktion und Funktion sind von der Bauleitung des Unternehmers verantwortlich nachzuprüfen. Ebenso die Übereinstimmung der vom Planer angegebenen Zwangsmaße und sämtlicher sonstiger Maße mit den örtlichen Gegebenheiten auf der Baustelle.

Alle Höhenmaße beziehen sich auf +0,00 = OKFF EG. Alle Höhenmaße für Türöffnungen beziehen sich auf OKFF des jeweiligen Geschosses. Öffnungsmaße sind Rohbaumaße. Treppenmaße sind Fertigmaße.

Bei Unstimmigkeiten sind Bauleitung sowie Architekt zu benachrichtigen.

Index	Name	Datum	Kurzbeschreibung der Änderung



Ausschreibungsunterlagen. Für die Bauausführung - Pläne beim BH anfragen.

Objekt			
2100.307 - GS Henry-van-de-Velde Blücherstraße 22 58095 Hagen			
Gemarkung: Hagen - Flur: 04 - Flurstück: 387			
Bauherr			
Stadt Hagen Fachbereich Gebäudewirtschaft Technischer Geschäftsbereich Berliner Platz 22 58089 Hagen		Datum	Unterschrift
Entwurfsverfasser			
Stadt Hagen Fachbereich Gebäudewirtschaft Technischer Geschäftsbereich Neubau, Planung und Projektmanagement		Datum	Unterschrift
Maßnahme		Erweiterung Neubau	
Leistungsphase		Ausführungsplanung	
Planinhalt		Ansicht Nord	
Plandaten	Plannummer	Plandatum	Bearbeiter/-in
	HvdV_Erw_A_AN-NJ-B Plan / Index	Maßstab 1:50	Abteilungsleiter